



VIRKESSTÄLL





I EAB:s Virkeställ lagras virke liggande i hel- eller halvpaket på kraftiga kullagrade stålrullar. För att slippa problem vid inlastning och för att kunna hantera varierande virkeslängder, lagras virkespaketen på fem stycken rullar. Paketen rullas enkelt och smidigt rakt in i stället med hjälp av lastbäraren.

EAB:s Virkeställ kan byggas stort eller litet, med en eller flera plocknivåer och med en kombination av rullfack och insticksfack enligt önskemål. Dessutom är möjligheterna att komplettera och ändra så gott som obegränsade, eftersom stället är uppbyggt med vårt gedigna pallställ som grund.

Balkong

För att utnyttja takhöjden i lokalen maximalt, kan virkestället byggas med en balkong som gör det möjligt att få ytterligare nivåer. Balkongen är utrustad med svängbara räcketgrindar för att göra den lätt åtkomlig för lastbäraren.

Entresolgov

Ett annat alternativ som utnyttjar lokalens takhöjd är att lägga ett entresolgov på toppen av virkestället. Här kan man då t ex lagra skrymmande gods som isolering mm.

EAB Lastbärare

Med EAB Lastbärare är det enkelt att fylla stället med virkespaket.

Lastbäraren lyfts och hanteras av en vanlig gaffeltruck. Stålrullar på lastbäraren transporterar virkespaketen in i stället.

EAB Det håller

Hållbarheten är ett signum för EAB. Vår noggrannhet och vårt kvalitets-tänkande finns med i allt från materialval till tillverkning, leverans och montage. Hållbarheten inkluderar även de relationer vi har till våra kunder, leverantörer och medarbetare.



②

1. EAB:s Virkesställ kan byggas stort eller litet, med en eller flera nivåer med rullar. Det finns även möjlighet att bygga på ett entresolgov.

2. Virkesställ monterat utomhus med påbyggt tak.

3. Virkespaketen lastas effektivt in med en lastbärare med handdrift.

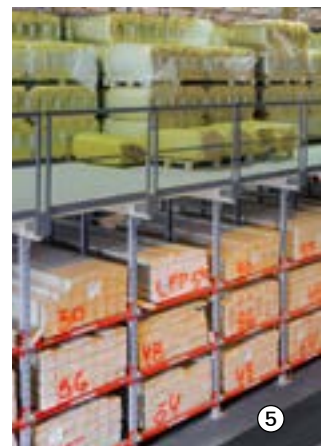
4. Lastbäraren flyttas med hjälp av trucken.

5. Entresolgov med svängbara räcketgrindar

6. Trappa upp till entresolgolvet.



③



⑤

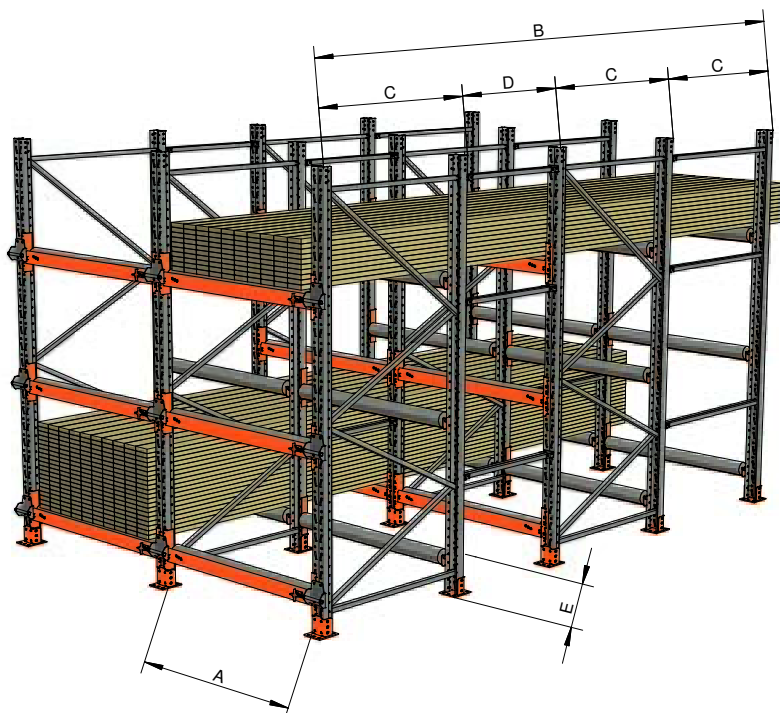


④



⑥

Fakta



EAB:s Virkesställ är ett praktiskt lagringsalternativ för lagring av virkespaket. Det sparar mycket utrymme, samtidigt som lagerlokalen blir både öppen och överskådlig. EAB:s lagerinredningar tillverkas helt och hållet i vår fabrik i Smålandsstenar. Härigenom kan vi lova snabba och punktliga leveranser.

Säkerhetskrav

EAB:s virkesställ uppfyller den europeiska standarden för virkesställ, med beteckning SS-EN 15635.

Ytbehandling

EAB:s virkesställ levereras galvaniserat, rullväggar och räckverk lackeras med pulverlack. Rullar levereras obehandlade.

Leveranser

Ställaget levereras komplett med stolpar, stag, rullväggar och rullar. Med hjälp av den medföljande monteringsanvisningen är det enkelt att montera ett EAB Virkesställ.

TEKNISKA DATA	VIRKESSTÄLL
	MÅTT
A Sektionsbredd	1208, 1308 mm
B Gaveldjup totalt	4100, 5200 mm
C Avstånd	1100 mm
D Avstånd	800 mm
E Lägsta höjd för rulle	250 mm
Rulle diameter	89 mm
Belastning (fördelat på 5 st rullar)	3000 kg
Stolpbredd	90 mm
Gavelhöjd	1500 - 8000 mm
Bärbalk längd x höjd	1208, 1308 x 60 mm
Delningspinne	240, 340, 440 mm (frihöjd mellan bärbalkar)
Räckesgrind höjd	1100 mm
Balkongbalk	1255 mm (fri gångyta 1200 mm)

TEKNISKA DATA	LASTBÄRARE
Virkespaket max längd	5400 mm
Virkespaket max vikt	3000 kg
Stomme längd	min 3850 mm inkl stödarmar max 5900 mm inkl stödarmar
Stomme bredd	1500 mm
Stomme vikt	386 kg
Rulle längd	1178 mm
Antal rullar	8 st
Gaffeltunnel bredd x höjd	inv 210 x 70 mm
Avstånd gaffeltunnlar	c/c 900 mm
Ytbehandling	Lackeras grå
Tillbehör	Drivpaket för handdrift

I EAB Lagerinredningar ingår: Pallställ, Djupstapling, Radioshuttle™, Rullbanor, Utdragsenhet, Grenställ, Virkesställ, Listställ, Hyllställ, Plastlådor, Påkörningskydd och Arbetsplatsutrustning.



LAGERINREDNINGAR I PORTAR I STÅLBYGGNADER
333 33 SMÅLANDSSTENAR
TEL 0371-340 00 www.eab.se
SUNDSVALL: TEL 060-810 00



- + Brett sortiment av standardprodukter
- + 5 års garanti
- + Idé, projektledning, konstruktion och montage
- + Beprövade produkter
- + En projektledare = en kontaktperson genom hela projektet
- + Produktion och produktutveckling på samma ställe
- + Närheten till och gedigen kunskap kring Stålkonstruktioner (värdefull know-how i många lagerinredningsprojekt)
- + Alla rätt i tid. Vi ställer alla nödvändiga frågor innan offert för att undvika onödiga merkostnader
- + Egen test- och provavdelning
- + Långsiktighet i företaget och i kundrelationer